

# WAP 网站设计规范及 WAP 网站设计欣赏.

海淘科技为你关于: *wap* 网站设计规范及 *wap* 网站设计欣赏的文章, 简单的阐述几个 *wap* 网站规范和一则 *wap* 网站设计欣赏案例。

## 1. 手机浏览器兼容性测试结果 XHTML 部分

大多数手机不支持的: 属性: *disable*; 标签 *button*, *iframe*; 即使有些手机不支持这些属性和标签, 是因为 *disable* 属性与标签 *button*, *iframe* 在页面中通常具有重要的功能, 它们归类高危标签, 要慎用哦。

少数手机不支持的: “*select*” 标签: 此标签若被赋予比较复杂的 *CSS* 属性, 可能会导致显示不正常, 例如 “*vertical-align:middle*”。

### 1.2 CSS 部分

大多数手机不支持的: “*font-family:bold;*” 和 “*font-style: italic;*”, 对汉字无效, 但对英文是有效的; “*font-size*” 属性是太小像素看不出有什么差别, 除非像素很大 (比如 *18px*);

“*white-space/word-wrap*” 属性是不能强制换行; 还有不支持的 “*background-position*” 属性; “*position*” 属性; “*overflow*” 属性; “*display*” 属性; “*min-height*” 和 “*min-width*” 属性;

有些手机不支持的有 *height*, 还有莫名的是我们在测试时, 很少手机不支持 “*width*” 属性; “*padding*” 属性; “*margin*” 属性, 更多的手机不支持 “*margin*” 的负值。 少数手机对 *CSS* 完全不支持。

### 1.3 JAVASCRIPT 部分

该测试是相对不那么疯狂, 或者直接就不支持, 若支持的话, 对基本的 *dom* 操作基本支持。不过我们没有测试国内非常复杂的脚本。在我们测试的手机, 支持(包括不完全支持 *JavaScript*)约一半比例的手机, 当然, 对于我们来说, 最重要的不是比例, 而是如何做好优雅降级 *JavaScript*。

### 1.4 其他

图片规则是,尽可能的用 *jpg* 格式的图片 and *gif* 格式的图片;最好不要有平滑渐变的 *bar* 设计;有些手机对于过大图片, 不仅不能进行缩放, 也不显示横下滚动条;很少手机运行内存不足, 在打开超过 *20k* 的测试页面的情况下;

## 2. 开发中需要注意的问题,手机网页编码需要遵循的规范

遵循 *XHTML* 移动配置规范, 简称 *XHTML MP*, 这就是通常所说的 *WAP2.0* 标准。*xhtmlmp* 是不由客户端支持 *XHTML* 和有限的资源, 所有的设计特点。它是基于 *XHTML* 基础, 从 *XHTML 1* 加入一些元素和属性。这些包括一些其他元素和支持的内部样式表。*XHTML XHTML MP* 是基本相同的, 严格的 *XHTML 1.0* 子集。

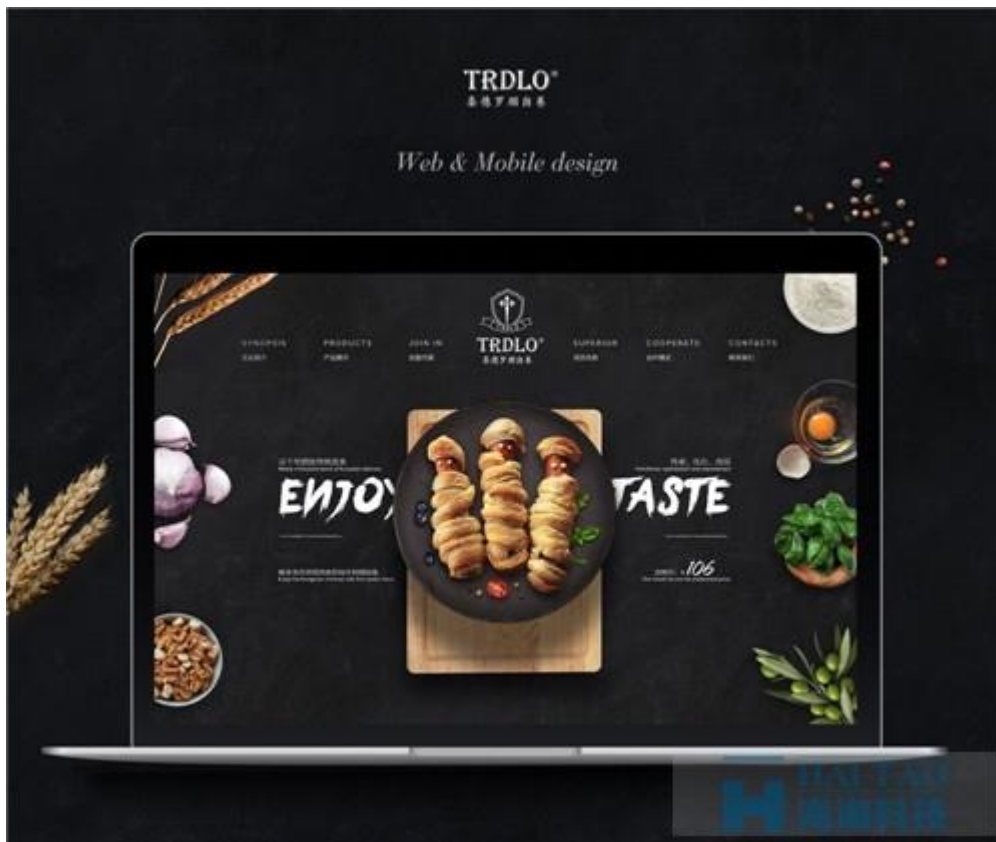
## 3. *WAP2.0* 设计原则

在页面上提供足够的信息, 第一个屏幕常用的导航链接, 搜索域, 登录屏幕, 和大量的信息;形式的相互作用来简短。提供反馈给用户的动作, 对用户操作的错误问题情况要提供正确的反馈。每幅图像都是要求减少页面的速度, 和内容可能会重新排序, 占用时间和资源, 同一图片的总规划。定义图像的高度和宽度属性, 定义占位符, 改善用户体验。

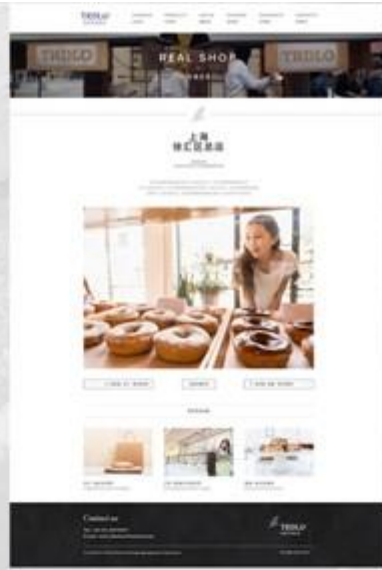
## 4. *wap* 网站的标准设计宽度

说到宽度是五花八门了, 那标准宽度就是 *100%*。

# PC 端网站与 WAP 网站设计欣赏







05

MOBILE  
INTERFACE

**HAI TAO**  
海淘科技

海淘科技还有更多的响应式网站建设与[手机官方网站制作](#)。文章下载，点击：[WAP网站设计规范及WAP](#)

[网站设计欣赏](#)。